



# 330 GC

## Hidrolik Ekskavatör

# Teknik Özellikler

Konfigürasyonlar ve özellikler bölgeye göre değişiklik gösterebilir. Bölgenizde bulunup bulunmadığını Cat® temsilcinizden öğrenebilirsiniz.

## İçindekiler

<b>Teknik Özellikler</b> .....	<b>2</b>
Motor .....	2
Dönüş Mekanizması .....	2
Ağırlıklar .....	2
Palet .....	2
Tahrik .....	2
Hidrolik Sistem .....	2
Servis Dolum Kapasitesi .....	3
Standartlar .....	3
Ses Performansı .....	3
Çalışma Ağırlıkları ve Zemin Basınçları .....	3
Ana Komponent Ağırlıkları .....	4
Boyutlar .....	5
Çalışma Aralıkları ve Kuvvetler .....	7
Uzanma Bomu Kaldırma Kapasiteleri – Standart Alt Takım .....	9
Kütle Bomu Kaldırma Kapasiteleri – Standart Alt Takım .....	10
Uzanma Bomu Kaldırma Kapasiteleri – Uzun Alt Takım .....	11
Kütle Bomu Kaldırma Kapasiteleri – Uzun Alt Takım .....	12
Kova Teknik Özellikleri ve Uyumluluğu .....	13
Ataşman Teklif Kılavuzu .....	15
<b>Standart ve Opsiyonel Ekipman</b> .....	<b>25</b>
<b>Bayide Monte Kit ve Ataşmanlar</b> .....	<b>27</b>
<b>330 GC Çevresel Beyanlar</b> .....	<b>28</b>

# 330 GC Hidrolik Ekskavatör Teknik Özellikleri

## Motor

Motor Modeli	Cat® C7.1	
Net Güç		
ISO 9249	150 kW	201 hp
ISO 9249 (DIN)	204 hp (metrik)	
Motor Gücü		
ISO 14396	151 kW	202 hp
ISO 14396 (DIN)	205 hp (metrik)	
İç çap	105 mm	4 inç
Strok	135 mm	5 inç
Silindir Hacmi	7,01 L	428 inç <sup>3</sup>
Biyodizel Kapasitesi	Üst sınır B20 <sup>(1)</sup>	

- U.S. EPA Tier 4 Final, EU Stage V, Korea Tier 5 ve Japan 2014 emisyon standartlarını karşılar.
- 3.000 m (9.840 ft) üzerinde motor gücü düşürme ile 4.500 m (14.760 ft) rakıma kadar tavsiye edilen kullanım.
- Bildirilen güç, üretim zamanında yürürlükte olan, belirtilen standarda göre test edilir.
- Bildirilen net güç; fan, hava emişi sistemi, egzoz sistemi ve alternatör ile donatılan bir motor için volanda bulunan güçtür.
- Motor devri 2.200 dev/dak.dır.

<sup>(1)</sup>Cat dizel motorlar, ULSD (15 ppm veya daha az kükürt içeren ultra düşük kükürtlü dizel yakıt) veya aşağıdaki düşük karbon yoğunluklu yakıtlarla karıştırılmış ULSD kullanmalıdır:

- ✓ %20 biyodizel FAME (yağ asidi metil esteri)\*
- ✓ %100 yenilenebilir dizel, HVO (hidrojene bitkisel yağ) ve GTL (gazdan sıvıya dönüştürülmüş) yakıtlar

Başarılı bir uygulama için yönergelerle bakın. Ayrıntılar için lütfen Cat temsilcinize veya "Caterpillar Makine Sıvıları Tavsiyeleri"ne (SEBU6250) başvurun.

\*Atık arıtma cihazı bulunmayan motorlarda, en fazla %100 biyodizel olmak üzere daha yüksek karışımlar kullanılabilir.

## Dönüş Mekanizması

Dönüş Hızı	11,5 dev/dak.	
Maksimum Dönüş Torku	105 kN·m	77.370 lb-ft

## Ağırlıklar

Çalışma Ağırlığı	29.800 kg	65.700 lb
------------------	-----------	-----------

- Uzun alt takım, uzanma bomu, R3,2 m (10 ft 6 inç) stik, Ağır Hizmet Tipi 1,54 m<sup>3</sup> (2,02 yd<sup>3</sup>) kova, 600 mm (24 inç) üç turnaklı pabuçlar ve 6.700 kg (14.770 lb) arka ağırlık.

## Palet

Opsiyonel Palet Pabucu Genişliği	600 mm	24 inç
Opsiyonel Palet Pabucu Genişliği	700 mm	28 inç
Opsiyonel Palet Pabucu Genişliği	800 mm	31 inç
Pabuç Sayısı (her bir tarafta) – Uzun Alt Takım	50	
Pabuç Sayısı (her bir tarafta) – Standart alt takım	45	
Palet Silindiri Sayısı (her bir tarafta) – Uzun Alt Takım	9	
Palet Silindiri Sayısı (her bir tarafta) – Standart Alt Takım	7	
Taşıyıcı Silindir Sayısı (her bir tarafta)	2	

## Tahrik

Tırmanma Kabiliyeti	35°/%70	
Azami Seyir Hızı	5,3 km/sa.	3,3 mil/sa.
Maksimum Çeki Demiri Çekişi	248 kN	55.753 lbf

## Hidrolik Sistem

Ana Sistem – Maksimum Akış – Ekipman	560 L/dak. (280 × 2 pompa)	148 gal/dak. (74 × 2 pompa)
Maksimum Basınç – Ekipman	35.000 kPa	5.075 psi
Maksimum Basınç – Ekipman – Kaldırma Modu/Otomatik Kazı Takviyesi	38.000 kPa	5.510 psi
Maksimum Basınç – Seyir	35.000 kPa	5.075 psi
Maksimum Basınç – Dönüş	28.400 kPa	4.120 psi
Bom Silindiri – İç Çap	140 mm	6 inç
Bom Silindiri – Strok	1.407 mm	55 inç
Stik Silindiri – İç Çap	150 mm	6 inç
Stik Silindiri – Strok	1.646 mm	65 inç
Kova Silindiri – İç Çap	135 mm	5 inç
Kova Silindiri – Strok	1.156 mm	46 inç

# 330 GC Hidrolik Ekskavatör Teknik Özellikleri

## Servis Dolum Kapasitesi

Yakıt Deposu Kapasitesi	474 L	125,2 gal
Soğutma Sistemi	25 L	6,6 gal
Motor Yağı	25 L	6,6 gal
Dönüş Tahriki	10 L	2,6 gal
Nihai Tahrik (her biri)	5,5 L	1,5 gal
Hidrolik Sistem (depo dahil)	310 L	81,9 gal
Hidrolik Deposu	147 L	38,8 gal
Dizel Egzoz Sıvısı (DEF) Deposu	41 L	10,8 gal

## Standartlar

Frenler	ISO 10265:2008
Kabin/ROPS	ISO 12117-2:2008
Kabin/FOGS (opsiyonel)	ISO 10262:1998 Level II

## Ses Performansı

ISO 6395:2008 (harici)	103 dB(A)
ISO 6396:2008 (kabin içi)	70 dB(A)

- ANSI/SAE J1166 OCT98'e göre kapılar ve pencereler kapalı olarak test edildiğinde Caterpillar'ın sunduğu kabin, düzgün takıldığında ve bakımı yapıldığında, üretim sırasında yürürlükte olan operatör ses maruziyet sınırlarına ilişkin OSHA ve MSHA gerekliliklerini karşılar.
- Uzun süre veya gürültülü bir ortamda açık operatör kabininde (bakımı doğru yapılmadığında veya kapılar/camlar açıkken) çalışırken işitme koruması gerekebilir.

## Çalışma Ağırlıkları ve Zemin Basıncı

	600 mm (24 inç) Üç Tırnaklı Pabuçlar	
	Ağırlık	Zemin Basıncı
	kg (lb)	kPa (psi)
<b>Ana Makine Konfigürasyonları</b>		
<b>Palet Silindirli ve Taşıyıcı Silindirli Alt Şasi</b>		
<b>6.700 kg (14.770 lb) Arka Ağırlık ve Uzun Alt Takım Ana Makine</b>		
Uzanma Bomu + R3.2CB2 (10 ft 6 inç) Stik + 1,54 m <sup>3</sup> (2,02 yd <sup>3</sup> ) Ağır Hizmet Tipi Kova	29.800 (65.700)	56,7 (8,2)
Kütle Bomu + M2.5DB (8 ft 2 inç) Stik + 2,12 m <sup>3</sup> (2,77 yd <sup>3</sup> ) Ağır Hizmet Tipi Kova	30.700 (67.700)	58,4 (8,5)
<b>6.700 kg (14.770 lb) Arka Ağırlık ve Standart Alt Takım Ana Makine</b>		
Uzanma Bomu + R3.2CB2 (10 ft 6 inç) Stik + 1,76 m <sup>3</sup> (2,30 yd <sup>3</sup> ) Ağır Hizmet Tipi Kova	29.000 (63.900)	62,5 (9,1)

Tüm çalışma ağırlıkları, 75 kg (165 lb) ağırlığındaki operatörle %90 dolu yakıt deposunu içerir.

# 330 GC Hidrolik Ekskavatör Teknik Özellikleri

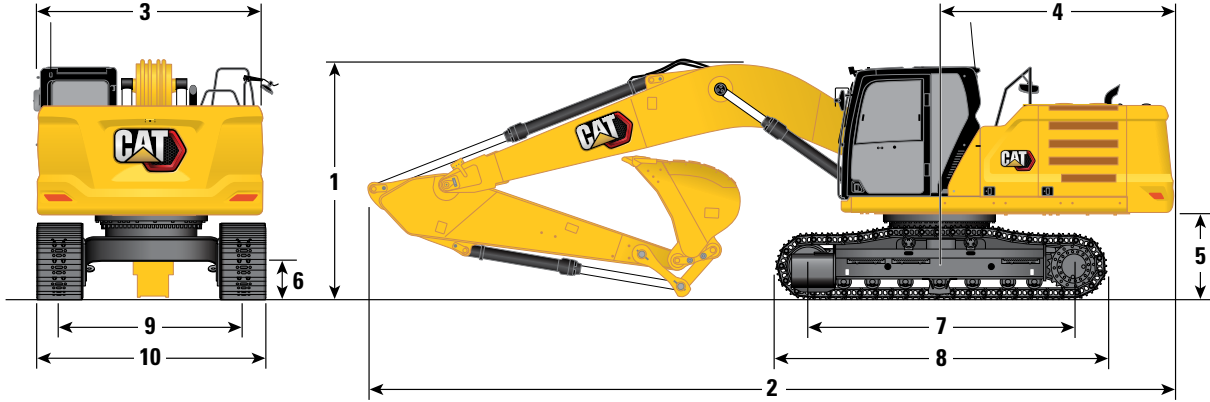
## Ana Komponent Ağırlıkları

	kg	lb
Ana makine (6.700 kg [14.770 lb] arka ağırlık, üst şasi, uzun alt takım ve iki bom silindiri ile – %90 dolu yakıt deposunun ağırlığını ve 75 kg (165 lb) ağırlığındaki operatörü içermez).	20.880	46.000
Ana makine (6.700 kg [14.770 lb] arka ağırlık, üst şasi, standart alt takım ve iki bom silindiri ile – %90 dolu yakıt deposunun ağırlığını ve 75 kg (165 lb) ağırlığındaki operatörü içermez).	20.120	44.300
Palet Pabuçları (standart alt takım için):		
600 mm (24 inç) Genişlik, 11 mm (0,43 inç) Kalınlıkta Üç Tırnaklı Palet Pabuçları	3.280	7.230
Palet Pabuçları (uzun alt takım için):		
600 mm (24 inç) Genişlik, 11 mm (0,43 inç) Kalınlıkta Üç Tırnaklı Palet Pabuçları	3.620	7.980
İki Bom Silindiri	490	1.080
%90 Yakıt Deposu ve 75 kg (165 lb) Operatör Ağırlığı	460	1.010
Arka ağırlık:		
6.700 kg (14.770 lb) Arka Ağırlık	6.700	14.770
Bomlar (hatlar, pimler, stik silindiri dahil):		
Uzanma Bomu 6,15 m (20 ft 2 inç)	2.300	5.070
Kütle Bomu 5,55 m (18 ft 2 inç)	2.380	5.250
Stikler (hatlar, pimler, kova silindiri, kova bağlantısı dahil):		
Uzanma Stiki R3.2 CB2 (10 ft 6 inç)	1.440	3.170
Kütle Stiki M2.5DB (8 ft 2 inç)	1.640	3.620
Kovalar (bağlantısız, uçlar ve yan kesicilerle):		
1,76 m <sup>3</sup> (2,30 yd <sup>3</sup> ) Genel Hizmet Tipi, CB2 Bağlantı	1.090	2.400
1,76 m <sup>3</sup> (2,30 yd <sup>3</sup> ) Ağır Hizmet Tipi, CB2 Bağlantı	1.350	3.000
1,54 m <sup>3</sup> (2,02 yd <sup>3</sup> ) Genel Hizmet Tipi, CB2 Bağlantı	1.050	2.310
1,54 m <sup>3</sup> (2,01 yd <sup>3</sup> ) Ağır Hizmet Tipi, CB2 Bağlantı	1.130	2.490
2,12 m <sup>3</sup> (2,77 yd <sup>3</sup> ) Ağır Hizmet Tipi, DB Bağlantı	1.690	3.700

# 330 GC Hidrolik Ekskavatör Teknik Özellikleri

## Boyutlar

Tüm boyutlar yaklaşıktır ve kova seçimine bağlı olarak değişiklik gösterebilir.

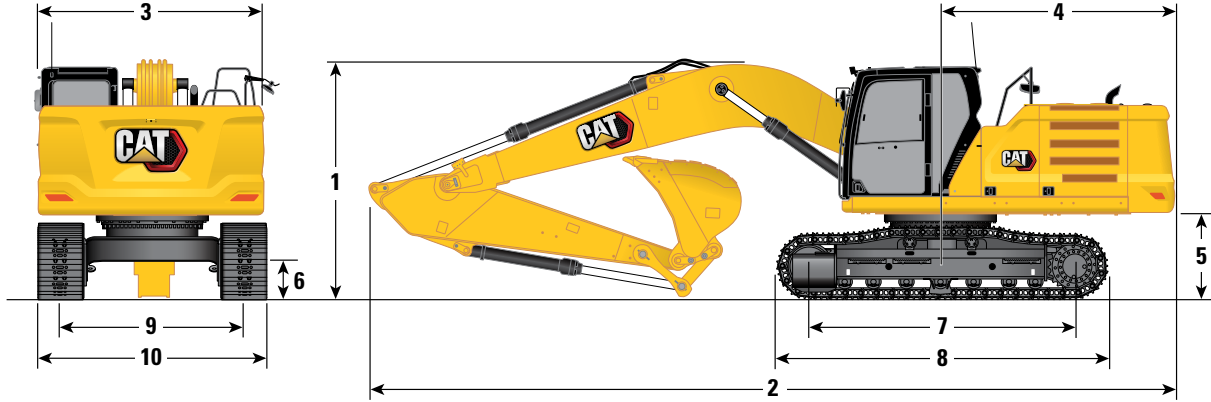


Bom Seçenekleri	Uzunma Bomu 6,15 m (20 ft 2 inç)		Kütle Bomu 5,55 m (18 ft 2 inç)	
Stik Seçenekleri	Uzunma Stiki R3.2CB2 (10 ft 6 inç)		Kütle Stiki M2.5DB (8 ft 2 inç)	
Alt Takım	Standart		Standart	
<b>1</b> Makine Yüksekliği:				
Kabin Yüksekliği	3.050 mm	10 ft 0 inç	3.050 mm	10 ft 0 inç
FOGS Yüksekliği	3.190 mm	10 ft 6 inç	3.190 mm	10 ft 6 inç
Tutacak Yüksekliği	3.050 mm	10 ft 0 inç	3.050 mm	10 ft 0 inç
Bom/Stik/Kova Takılıyken	3.400 mm	11 ft 2 inç	3.520 mm	11 ft 7 inç
Bom/Stik Takılıyken	3.380 mm	11 ft 1 inç	3.430 mm	11 ft 3 inç
Bom Takılıyken	3.050 mm	10 ft 0 inç	3.050 mm	10 ft 0 inç
<b>2</b> Makine Uzunluğu:				
Bom/Stik/Kova Takılıyken	10.420 mm	34 ft 2 inç	9.870 mm	32 ft 5 inç
Bom/Stik Takılıyken	10.420 mm	34 ft 2 inç	9.850 mm	32 ft 4 inç
Bom Takılıyken	9.230 mm	30 ft 3 inç	8.600 mm	28 ft 3 inç
<b>3</b> Üst Şasi Genişliği	2.940 mm	9 ft 8 inç	2.940 mm	9 ft 8 inç
<b>4</b> Arka Kule Dönüşü Yarıçapı	3.130 mm	10 ft 3 inç	3.130 mm	10 ft 3 inç
<b>5</b> Arka Ağırlık Mesafesi	1.110 mm	3 ft 8 inç	1.110 mm	3 ft 8 inç
<b>6</b> Yerden Yükseklik	490 mm	1 ft 7 inç	490 mm	1 ft 7 inç
<b>7</b> Silindirlerin Merkezine Uzunluk	3.490 mm	11 ft 5 inç	3.490 mm	11 ft 5 inç
<b>8</b> Palet Uzunluğu	4.360 mm	14 ft 4 inç	4.360 mm	14 ft 4 inç
<b>9</b> Palet Ölçüsü	2.390 mm	7 ft 10 inç	2.390 mm	7 ft 10 inç
<b>10</b> Alt Takım Genişliği:				
600 mm (24 inç) Pabuçlar	2.990 mm	9 ft 10 inç	2.990 mm	9 ft 10 inç
Kova Tipi	Ağır Hizmet Tipi		Ağır Hizmet Tipi	
Kova Kapasitesi	1,54 m <sup>3</sup>	2,01 yd <sup>3</sup>	2,12 m <sup>3</sup>	2,77 yd <sup>3</sup>
Kova Ucu Yarıçapı	1.658 mm	5 ft 5 inç	1.796 mm	5 ft 11 inç

# 330 GC Hidrolik Ekskavatör Teknik Özellikleri

## Boyutlar

Tüm boyutlar yaklaşıktır ve kova seçimine bağlı olarak değişiklik gösterebilir.

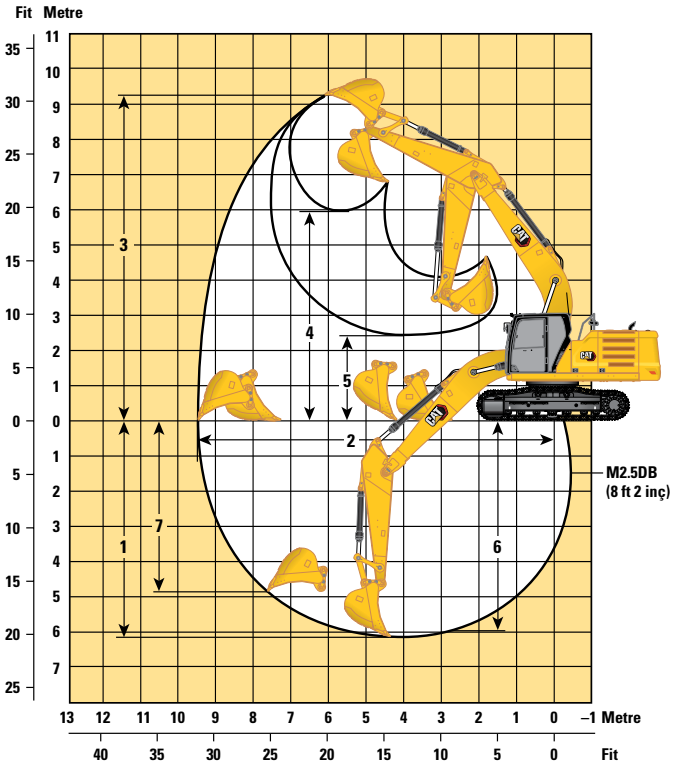
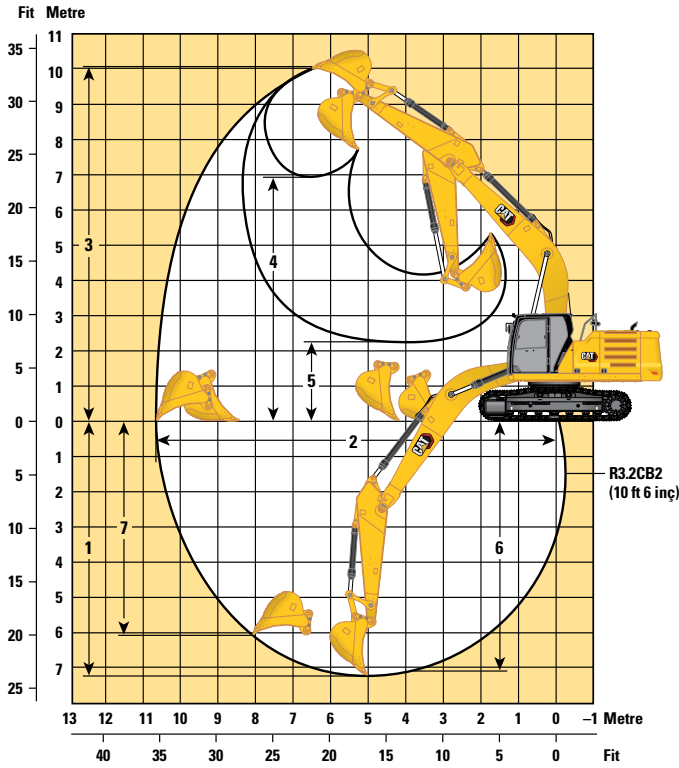


Bom Seçenekleri	Uzanma Bomu 6,15 m (20 ft 2 inç)		Kütle Bomu 5,55 m (18 ft 2 inç)	
Stik Seçenekleri	Uzanma Stiki R3.2CB2 (10 ft 6 inç)		Kütle Stiki M2.5DB (8 ft 2 inç)	
Alt Takım	Uzun		Uzun	
<b>1</b> Makine Yüksekliği:				
Kabin Yüksekliği	3.050 mm	10 ft 0 inç	3.050 mm	10 ft 0 inç
FOGS Yüksekliği	3.190 mm	10 ft 6 inç	3.190 mm	10 ft 6 inç
Tutacak Yüksekliği	3.050 mm	10 ft 0 inç	3.050 mm	10 ft 0 inç
Bom/Stik/Kova Takılıyken	3.400 mm	11 ft 2 inç	3.520 mm	11 ft 7 inç
Bom/Stik Takılıyken	3.380 mm	11 ft 1 inç	3.430 mm	11 ft 3 inç
Bom Takılıyken	3.050 mm	10 ft 0 inç	3.050 mm	10 ft 0 inç
<b>2</b> Makine Uzunluğu:				
Bom/Stik/Kova Takılıyken	10.420 mm	34 ft 2 inç	9.870 mm	32 ft 5 inç
Bom/Stik Takılıyken	10.420 mm	34 ft 2 inç	9.850 mm	32 ft 4 inç
Bom Takılıyken	9.230 mm	30 ft 3 inç	8.600 mm	28 ft 3 inç
<b>3</b> Üst Şasi Genişliği	2.940 mm	9 ft 8 inç	2.940 mm	9 ft 8 inç
<b>4</b> Arka Kule Dönüşü Yarıçapı	3.130 mm	10 ft 3 inç	3.130 mm	10 ft 3 inç
<b>5</b> Arka Ağırlık Mesafesi	1.110 mm	3 ft 8 inç	1.110 mm	3 ft 8 inç
<b>6</b> Yerden Yükseklik	490 mm	1 ft 7 inç	490 mm	1 ft 7 inç
<b>7</b> Silindirelerin Merkezine Uzunluk	3.990 mm	13 ft 1 inç	3.990 mm	13 ft 1 inç
<b>8</b> Palet Uzunluğu	4.850 mm	15 ft 11 inç	4.850 mm	15 ft 11 inç
<b>9</b> Palet Ölçüsü	2.590 mm	8 ft 6 inç	2.590 mm	8 ft 6 inç
<b>10</b> Alt Takım Genişliği:				
600 mm (24 inç) Pabuçlar	3.190 mm	10 ft 6 inç	3.190 mm	10 ft 6 inç
Kova Tipi	Ağır Hizmet Tipi		Ağır Hizmet Tipi	
Kova Kapasitesi	1,54 m <sup>3</sup>	2,01 yd <sup>3</sup>	2,12 m <sup>3</sup>	2,77 yd <sup>3</sup>
Kova Ucu Yarıçapı	1.658 mm	5 ft 5 inç	1.796 mm	5 ft 11 inç

# 330 GC Hidrolik Ekskavatör Teknik Özellikleri

## Çalışma Aralıkları ve Kuvvetler

Tüm boyutlar yaklaşıktır ve kova seçimine bağlı olarak değişiklik gösterebilir.



### Bom Seçenekleri

Uzunma Bomu  
6,15 m (20 ft 2 inç)

Kütle Bomu  
5,55 m (18 ft 2 inç)

### Stik Seçenekleri

Uzunma Stiki  
R3.2CB2 (10 ft 6 inç)

Kütle Stiki  
M2.5DB (8 ft 2 inç)

### Alt Takım

Standart

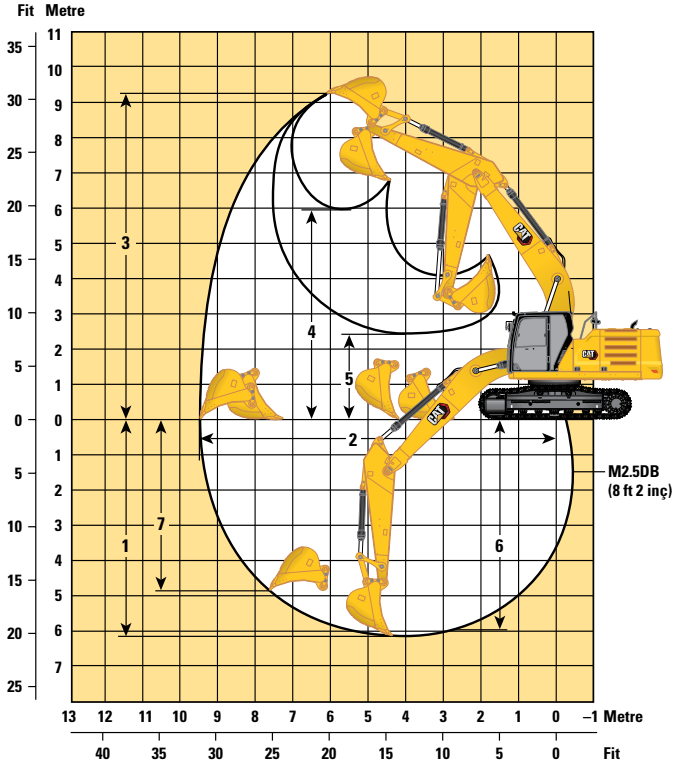
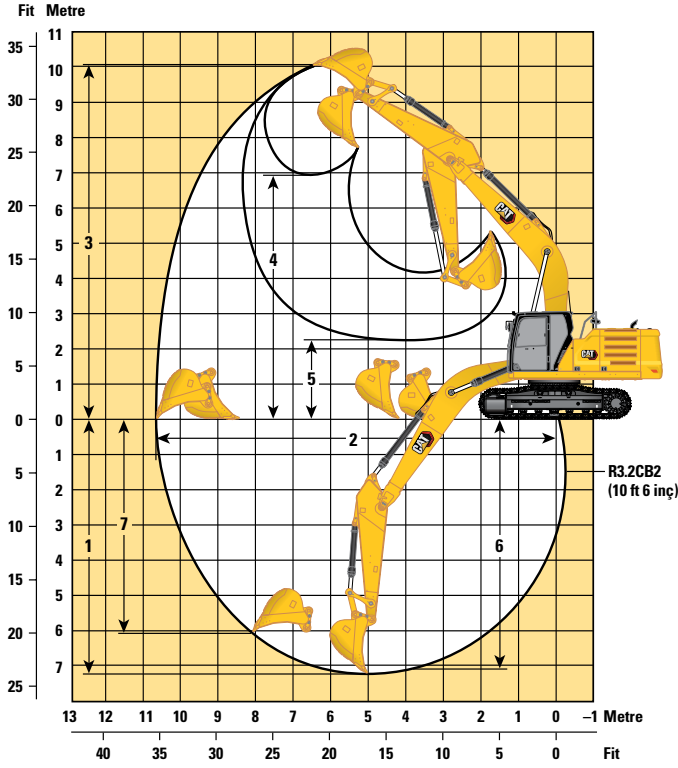
Standart

1 Maksimum Kazı Derinliği	7.260 mm	23 ft 10 inç	6.150 mm	20 ft 2 inç
2 Zemin Hattında Maksimum Uzanma	10.690 mm	35 ft 1 inç	9.480 mm	31 ft 1 inç
3 Maksimum Kesme Yüksekliği	10.020 mm	32 ft 10 inç	9.250 mm	30 ft 4 inç
4 Maksimum Yükleme Yüksekliği	6.940 mm	22 ft 9 inç	5.950 mm	19 ft 6 inç
5 Minimum Yükleme Yüksekliği	2.280 mm	7 ft 6 inç	2.420 mm	7 ft 11 inç
6 2.440 mm'lik (8 ft 0 inç) Taban Seviyesi için Maksimum Kesme Derinliği	7.100 mm	23 ft 4 inç	5.960 mm	19 ft 7 inç
7 Maksimum Dikey Duvar Kazma Derinliği	6.030 mm	19 ft 9 inç	4.860 mm	15 ft 11 inç
Kova Kazma Kuvveti (ISO)	179 kN	40.240 lbf	211 kN	47.430 lbf
Stik Kazma Kuvveti (ISO)	126 kN	28.330 lbf	153 kN	34.400 lbf
Kova Tipi	Ağır Hizmet Tipi		Ağır Hizmet Tipi	
Kova Kapasitesi	1,54 m <sup>3</sup>	2,01 yd <sup>3</sup>	2,12 m <sup>3</sup>	2,77 yd <sup>3</sup>
Kova Ucu Yarıçapı	1.658 mm	5 ft 5 inç	1.796 mm	5 ft 11 inç

# 330 GC Hidrolik Ekskavatör Teknik Özellikleri

## Çalışma Aralıkları ve Kuvvetler

Tüm boyutlar yaklaşıktır ve kova seçimine bağlı olarak değişiklik gösterebilir.



### Bom Seçenekleri

Uzunma Bomu  
6,15 m (20 ft 2 inç)

Kütle Bomu  
5,55 m (18 ft 2 inç)

### Stik Seçenekleri

Uzunma Stiki  
R3.2CB2 (10 ft 6 inç)

Kütle Stiki  
M2.5DB (8 ft 2 inç)

### Alt Takım

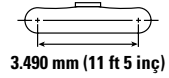
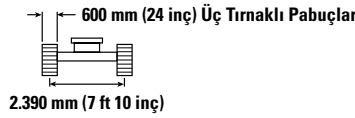
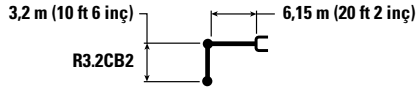
	Uzun		Uzun	
1 Maksimum Kazı Derinliği	7.260 mm	23 ft 9 inç	6.150 mm	20 ft 2 inç
2 Zemin Hattında Maksimum Uzanma	10.690 mm	35 ft 1 inç	9.480 mm	31 ft 1 inç
3 Maksimum Kesme Yüksekliği	10.020 mm	32 ft 10 inç	9.250 mm	30 ft 4 inç
4 Maksimum Yükleme Yüksekliği	6.940 mm	22 ft 9 inç	5.950 mm	19 ft 6 inç
5 Minimum Yükleme Yüksekliği	2.280 mm	7 ft 6 inç	2.420 mm	7 ft 11 inç
6 2.440 mm'lik (8 ft 0 inç) Taban Seviyesi için Maksimum Kesme Derinliği	7.100 mm	23 ft 4 inç	5.960 mm	19 ft 7 inç
7 Maksimum Dikey Duvar Kazma Derinliği	6.030 mm	19 ft 9 inç	4.860 mm	15 ft 11 inç
Kova Kazma Kuvveti (ISO)	179 kN	40.240 lbf	211 kN	47.430 lbf
Stik Kazma Kuvveti (ISO)	126 kN	28.330 lbf	153 kN	34.400 lbf
Kova Tipi	Ağır Hizmet Tipi		Ağır Hizmet Tipi	
Kova Kapasitesi	1,54 m <sup>3</sup>	2,01 yd <sup>3</sup>	2,12 m <sup>3</sup>	2,77 yd <sup>3</sup>
Kova Ucu Yarıçapı	1.658 mm	5 ft 5 inç	1.796 mm	5 ft 11 inç



# 330 GC Hidrolik Ekskavatör Teknik Özellikleri

## Uzunma Bomu Kaldırma Kapasiteleri – Arka ağırlık: 6.700 kg (14.770 lb) – Kovasız

Standart Alt Takım



		1.500 mm/60 inç		3.000 mm/120 inç		4.500 mm/180 inç		6.000 mm/240 inç		7.500 mm/300 inç		9.000 mm/360 inç		mm inç		
		kg lb	kg lb	kg lb	kg lb	kg lb	kg lb	kg lb	kg lb	kg lb	kg lb	kg lb	kg lb	kg lb	kg lb	mm inç
7.500 mm 300 inç	kg lb													*5.150 *11.350	*5.150 *11.350	7.270 290
6.000 mm 240 inç	kg lb									*7.200 *15.300	5.550 11.950			*4.900 *10.750	4.800 10.600	8.230 330
4.500 mm 180 inç	kg lb							*8.400 *18.250	7.650 16.450	*7.600 16.400	5.450 11.700			*4.850 *10.650	4.200 9.300	8.830 350
3.000 mm 120 inç	kg lb					*12.950 *27.850	11.000 23.700	*9.800 *21.250	7.250 15.650	7.450 16.000	5.300 11.350	5.650 4.000		*5.000 *10.950	3.900 8.650	9.140 360
1.500 mm 60 inç	kg lb					*15.450 *33.350	10.300 22.200	10.050 21.550	6.950 14.950	7.250 15.550	5.100 10.950	5.550 11.950	3.950 8.450	*5.300 *11.650	3.800 8.400	9.190 370
0 mm 0 inç	kg lb					15.250 32.750	9.950 21.450	9.750 21.000	6.700 14.450	7.100 15.250	4.950 10.650			5.500 12.100	3.900 8.550	8.990 360
-1.500 mm -60 inç	kg lb	*6.350 *14.200	*6.350 *14.200	*10.000 *22.700	*10.000 *22.700	15.150 32.500	9.900 21.250	9.650 20.750	6.600 14.200	7.000 15.100	4.900 10.550			5.900 13.000	4.150 9.150	8.530 340
-3.000 mm -120 inç	kg lb	*11.450 *25.650	*11.450 *25.650	*16.150 *36.750	*16.150 *36.750	15.200 32.650	9.950 21.400	9.650 20.800	6.600 14.250	7.050 15.250	4.950 10.650			6.800 15.000	4.750 10.500	7.740 310
-4.500 mm -180 inç	kg lb			*18.050 *38.850	*18.050 *38.850	*13.250 *28.450	10.150 21.900	*9.800 *20.750	6.800 14.650					*8.600 *18.900	6.100 13.650	6.520 260



ISO 10567



\*Yükün devirme yükünden çok, hidrolik kaldırma kapasitesi ile sınırlı olduğunu gösterir. Yukarıdaki yükler, ISO 10567:2007 hidrolik ekskavatör kaldırma kapasitesi standardıyla uyumludur. Bu yükler, hidrolik kaldırma kapasitesinin %87'sini veya devirme yükünün %75'ini aşmaz. Tüm kaldırma donanımlarının ağırlığı, yukarıdaki kaldırma kapasitelerinden düşülmelidir. Kaldırma kapasiteleri, sert, dengeli bir destekleyici zemin üzerinde duran makineye dayanmaktadır. Nesnelere taşımak/kaldırmak için ataşman noktasının kullanılması, makinenin kaldırma performansını etkileyebilir.

Mevcut tüm palet pabuçları için kaldırma kapasitesi  $\pm 5$  olarak kalır.

Belirli ürün bilgileri için daima ilgili Kullanma ve Bakım Kılavuzu'na bakın.

Ağır nesnelere kaldırılması için ekskavatörlerin kullanılmasını düzenleyen yerel ve/veya devlet tarafından yürürlüğe koyulmuş yönetmelikler olabilir. Tüm yerel yönetmeliklere ve devlet yönetmeliklerine uyun.

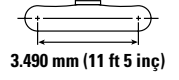
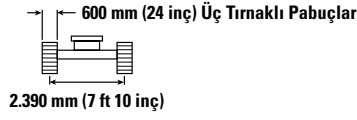
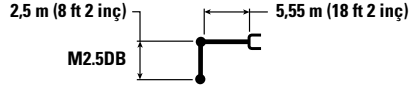
Bölgesel yönetmelikler, nesne taşıma uygulamaları sırasında aşırı yük uyarı cihazı ve bom ve stik indirme kontrol valflerinin kullanılmasını zorunlu kılabilir.

Daha fazla bilgi için Cat temsilcinizle iletişime geçin.

# 330 GC Hidrolik Ekskavatör Teknik Özellikleri

**Kütle Bomu Kaldırma Kapasiteleri – Arka ağırlık: 6.700 kg (14.770 lb) – Kovasız**

Standart Alt Takım



		3.000 mm/120 inç		4.500 mm/180 inç		6.000 mm/240 inç		7.500 mm/300 inç		3.490 mm (11 ft 5 inç)		mm inç
7.500 mm 300 inç	kg lb									*7.900 *17.550	*7.900 *17.550	5.500 220
6.000 mm 240 inç	kg lb					*8.750 *19.250	7.650 16.450			*7.350 *16.200	6.350 14.200	6.720 270
4.500 mm 180 inç	kg lb			*11.150 *24.000	*11.150 *24.000	*9.450 *20.500	7.450 16.050			*7.300 *16.050	5.300 11.750	7.440 300
3.000 mm 120 inç	kg lb			*13.800 *29.700	10.850 23.350	10.250 22.100	7.150 15.350	7.300 15.650	5.150 11.000	6.850 15.100	4.800 10.650	7.810 310
1.500 mm 60 inç	kg lb			15.600 33.450	10.200 22.000	9.950 21.350	6.850 14.700	7.150 15.350	5.000 10.750	6.650 14.650	4.650 10.250	7.870 310
0 mm 0 inç	kg lb			15.250 32.700	9.950 21.400	9.700 20.900	6.650 14.300	7.050 15.150	4.900 10.550	6.900 15.150	4.800 10.550	7.640 300
-1.500 mm -60 inç	kg lb	*16.300 *37.150	*16.300 *37.150	15.200 32.600	9.900 21.300	9.650 20.800	6.600 14.200			7.650 16.850	5.300 11.700	7.080 280
-3.000 mm -120 inç	kg lb	*19.200 *41.500	*19.200 *41.500	*14.100 *30.350	10.050 21.600	9.800 21.600	6.700			9.600 21.300	6.600 14.600	6.110 240



ISO 10567



\*Yükün devirme yükünden çok, hidrolik kaldırma kapasitesi ile sınırlı olduğunu gösterir. Yukarıdaki yükler, ISO 10567:2007 hidrolik ekskavatör kaldırma kapasitesi standardıyla uyumludur. Bu yükler, hidrolik kaldırma kapasitesinin %87'sini veya devirme yükünün %75'ini aşmaz. Tüm kaldırma donanımlarının ağırlığı, yukarıdaki kaldırma kapasitelerinden düşülmelidir. Kaldırma kapasiteleri, sert, dengeli bir destekleyici zemin üzerinde duran makineye dayanmaktadır. Nesnelere taşımak/kaldırmak için ataşman noktasının kullanılması, makinenin kaldırma performansını etkileyebilir.

Mevcut tüm palet pabuçları için kaldırma kapasitesi  $\pm 5$  olarak kalır.

Belirli ürün bilgileri için daima ilgili Kullanma ve Bakım Kılavuzu'na bakın.

Ağır nesnelere kaldırılması için ekskavatörlerin kullanılmasını düzenleyen yerel ve/veya devlet tarafından yürürlüğe koyulmuş yönetmelikler olabilir. Tüm yerel yönetmeliklere ve devlet yönetmeliklerine uyun.

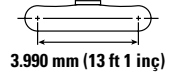
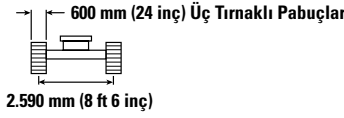
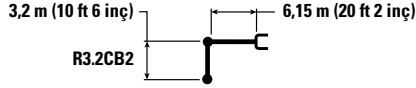
Bölgesel yönetmelikler, nesne taşıma uygulamaları sırasında aşırı yük uyarı cihazı ve bom ve stik indirme kontrol valflerinin kullanılmasını zorunlu kılabilir.

Daha fazla bilgi için Cat temsilcinizle iletişime geçin.

# 330 GC Hidrolik Ekskavatör Teknik Özellikleri

## Uzun Bomu Kaldırma Kapasiteleri – Arka ağırlık: 6.700 kg (14.770 lb) – Kovasız

Uzun Alt Takım



Kaldırma Kapasitesi	1.500 mm/60 inç		3.000 mm/120 inç		4.500 mm/180 inç		6.000 mm/240 inç		7.500 mm/300 inç		9.000 mm/360 inç		mm inç		
	kg	lb	kg	lb	kg	lb	kg	lb	kg	lb	kg	lb	kg	lb	
7.500 mm 300 inç													*5.150	*5.150	7.270
													*11.350	*11.350	290
6.000 mm 240 inç									*7.200	6.250			*4.900	*4.900	8.230
									*15.300	13.450			*10.750	*10.750	330
4.500 mm 180 inç							*8.400	*8.400	*7.600	6.150			*4.850	4.750	8.830
							*18.250	*18.250	*16.600	13.200			*10.650	10.550	350
3.000 mm 120 inç					*12.950	12.550	*9.800	8.250	*8.300	5.950	*5.950	4.550	*5.000	4.450	9.140
					*27.850	27.000	*21.250	17.750	*18.050	12.850			*12.950	9.800	360
1.500 mm 60 inç					*15.450	11.850	*11.150	7.900	8.950	5.800	*6.800	4.450	*5.300	4.350	9.190
					*33.350	25.500	*24.150	17.000	19.200	12.450	*12.550	9.600	*11.650	9.550	370
0 mm 0 inç					*16.600	11.500	*12.050	7.650	8.800	5.650			*5.850	4.400	8.990
					*35.950	24.700	*26.050	16.500	18.900	12.150			*12.800	9.700	360
-1.500 mm -60 inç	kg	*6.350	*6.350	*10.000	*10.000	*16.600	11.400	12.150	7.550	8.700	5.600		*6.750	4.750	8.530
	lb	*14.200	*14.200	*22.700	*22.700	*35.950	24.500	26.050	16.250	18.750	12.000		*14.850	10.400	340
-3.000 mm -120 inç	kg	*11.450	*11.450	*16.150	*16.150	*15.600	11.450	*11.700	7.550	8.750	5.600		8.400	5.400	7.740
	lb	*25.650	*25.650	*36.750	*36.750	*33.700	24.650	*25.300	16.300	18.850	12.150		18.550	11.950	310
-4.500 mm -180 inç	kg			*18.050	*18.050	*13.250	11.700	*9.800	7.750				*8.600	6.950	6.520
	lb			*38.850	*38.850	*28.450	25.150	*20.750	16.700				*18.900	15.550	260



ISO 10567



\*Yükün devirme yükünden çok, hidrolik kaldırma kapasitesi ile sınırlı olduğunu gösterir. Yukarıdaki yükler, ISO 10567:2007 hidrolik ekskavatör kaldırma kapasitesi standardıyla uyumludur. Bu yükler, hidrolik kaldırma kapasitesinin %87'sini veya devirme yükünün %75'ini aşmaz. Tüm kaldırma donanımlarının ağırlığı, yukarıdaki kaldırma kapasitelerinden düşülmelidir. Kaldırma kapasiteleri, sert, dengeli bir destekleyici zemin üzerinde duran makineye dayanmaktadır. Nesnelere taşımak/kaldırmak için ataşman noktasının kullanılması, makinenin kaldırma performansını etkileyebilir.

Mevcut tüm palet pabuçları için kaldırma kapasitesi  $\pm 5$  olarak kalır.

Belirli ürün bilgileri için daima ilgili Kullanma ve Bakım Kılavuzu'na bakın.

Ağır nesnelere kaldırılması için ekskavatörlerin kullanılmasını düzenleyen yerel ve/veya devlet tarafından yürürlüğe koyulmuş yönetmelikler olabilir. Tüm yerel yönetmeliklere ve devlet yönetmeliklerine uyun.

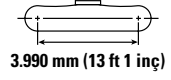
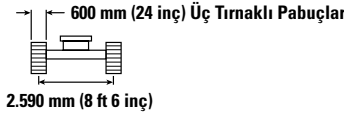
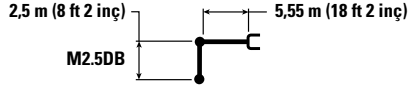
Bölgesel yönetmelikler, nesne taşıma uygulamaları sırasında aşırı yük uyarı cihazı ve bom ve stik indirme kontrol valflerinin kullanılmasını zorunlu kılabılır.

Daha fazla bilgi için Cat temsilcinizle iletişime geçin.

# 330 GC Hidrolik Ekskavatör Teknik Özellikleri

**Kütle Bomu Kaldırma Kapasiteleri – Arka ağırlık: 6.700 kg (14.770 lb) – Kovasız**

Uzun Alt Takım



		3.000 mm/120 inç		4.500 mm/180 inç		6.000 mm/240 inç		7.500 mm/300 inç		3.990 mm (13 ft 1 inç)		mm inç
7.500 mm 300 inç	kg lb									*7.900 *17.550	*7.900 *17.550	5.500 220
6.000 mm 240 inç	kg lb					*8.750 *19.250	8.650 18.550			*7.350 *16.200	7.200 16.050	6.720 270
4.500 mm 180 inç	kg lb			*11.150 *24.000	*11.150 *24.000	*9.450 *20.500	8.400 18.100			*7.300 *16.050	6.000 13.350	7.440 300
3.000 mm 120 inç	kg lb			*13.800 *29.700	12.400 26.700	*10.550 *22.900	8.100 17.450	9.000 19.300	5.800 12.500	*7.600 *16.650	5.500 12.100	7.810 310
1.500 mm 60 inç	kg lb			*15.950 *34.400	11.750 25.300	*11.650 *25.250	7.800 16.750	8.850 19.000	5.700 12.250	8.250 *18.100	5.300 11.700	7.870 310
0 mm 0 inç	kg lb			*16.700 *36.150	11.450 24.650	12.200 26.250	7.600 16.350	8.750 18.800	5.600 12.050	8.500 18.750	5.450 12.000	7.640 300
-1.500 mm -60 inç	kg lb	*16.300 *37.150	*16.300 *37.150	*16.100 *34.900	11.400 24.550	*11.950 *25.850	7.550 16.250			9.500 21.000	6.050 13.350	7.080 280
-3.000 mm -120 inç	kg lb	*19.200 *41.500	*19.200 *41.500	*14.100 *30.350	11.550 24.900	*10.150 7.650				*9.850 *21.700	7.500 16.700	6.110 240



ISO 10567



\*Yükün devirme yükünden çok, hidrolik kaldırma kapasitesi ile sınırlı olduğunu gösterir. Yukarıdaki yükler, ISO 10567:2007 hidrolik ekskavatör kaldırma kapasitesi standardıyla uyumludur. Bu yükler, hidrolik kaldırma kapasitesinin %87'sini veya devirme yükünün %75'ini aşmaz. Tüm kaldırma donanımlarının ağırlığı, yukarıdaki kaldırma kapasitelerinden düşülmelidir. Kaldırma kapasiteleri, sert, dengeli bir destekleyici zemin üzerinde duran makineye dayanmaktadır. Nesnelere taşımak/kaldırmak için ataşman noktasının kullanılması, makinenin kaldırma performansını etkileyebilir.

Mevcut tüm palet pabuçları için kaldırma kapasitesi ±5 olarak kalır.

Belirli ürün bilgileri için daima ilgili Kullanma ve Bakım Kılavuzu'na bakın.

Ağır nesnelere kaldırılması için ekskavatörlerin kullanılmasını düzenleyen yerel ve/veya devlet tarafından yürürlüğe koyulmuş yönetmelikler olabilir. Tüm yerel yönetmeliklere ve devlet yönetmeliklerine uyun.

Bölgesel yönetmelikler, nesne taşıma uygulamaları sırasında aşırı yük uyarı cihazı ve bom ve stik indirme kontrol valflerinin kullanılmasını zorunlu kılabilir.

Daha fazla bilgi için Cat temsilcinizle iletişime geçin.

# 330 GC Hidrolik Ekskavatör Teknik Özellikleri

## Kova Teknik Özellikleri ve Uyumluluğu

	Bağlantı	Genişlik		Kapasite		Ağırlık		Doldurma	Standart Alt Takım	
		mm	inç	m <sup>3</sup>	yd <sup>3</sup>	kg	lb		6.700 kg (14.770 lb) Arka Ağırlık	
									Uzanma Bomu	Kütle Bomu
									R3.2 (10 ft 6 inç)	M2.5 (8 ft 2 inç)
<b>Pimli (Hızlı Ataşman Değiştirici Yok)</b>										
Genel Hizmet Tipi (GD) – AB	CB	750	30	0,71	0,93	731	1.611	100	●	
	CB	1.050	42	1,12	1,46	865	1.906	100	●	
	CB	1.200	48	1,33	1,74	928	2.047	100	●	
	CB	1.350	54	1,54	2,02	1.011	2.228	100	⊙	
	CB	1.500	60	1,76	2,30	1.075	2.370	100	⊖	
Ağır Hizmet Tipi (HD)	CB	1.350	54	1,54	2,02	1.147	2.528	100	⊙	
	CB	1.500	60	1,76	2,30	1.245	2.745	100	⊖	
Ağır Hizmet Tipi (HD) – CCL	CB	1.450	57	1,60	2,09	1.274	2.809	100	⊖	
	CB	1.600	63	1,80	2,36	1.348	2.973	100	X	
	CB	1.650	66	1,90	2,49	1.369	3.019	100	X	
	CB	1.750	69	2,00	2,62	1.397	3.081	100	X	
Çok Ağır Hizmet Tipi (SDV)	CB	1.350	54	1,56	2,04	1.239	2.731	90	⊙	
Genel Hizmet Tipi (GD) – AB	DB	1.350	53	1,64	2,14	1.186	2.614	100		●
	DB	1.650	65	2,12	2,77	1.366	3.012	100		⊙
	DB	1.800	71	2,36	3,08	1.445	3.186	100		⊖
Ağır Hizmet Tipi (HD)	DB	1.350	54	1,64	2,14	1.461	3.220	100		●
	DB	1.500	60	1,88	2,46	1.556	3.430	100		⊙
	DB	1.650	66	2,12	2,77	1.690	3.726	100		⊖
Çok Ağır Hizmet Tipi (SD, Severe Duty)	DB	1.500	60	1,91	2,50	1.677	3.696	90		⊙
	DB	1.650	66	2,15	2,81	1.815	4.002	90		⊖
								kg	3.955	5.010
								lb	8.719	11.045
<b>Pimli Kavrıyıcı Hızlı Ataşman Değiştirici</b>										
Genel Hizmet Tipi (GD) – AB	CB	750	30	0,71	0,93	731	1.611	100	●	
	CB	1.050	42	1,12	1,46	865	1.906	100	●	
	CB	1.200	48	1,33	1,74	928	2.047	100	⊙	
	CB	1.350	54	1,54	2,02	1.011	2.228	100	⊖	
	CB	1.500	60	1,76	2,30	1.075	2.370	100	○	
Ağır Hizmet Tipi (HD)	CB	1.350	54	1,54	2,02	1.147	2.528	100	⊖	
	CB	1.500	60	1,76	2,30	1.245	2.745	100	○	
Ağır Hizmet Tipi (HD) – CCL	CB	1.450	57	1,60	2,09	1.274	2.809	100	○	
	CB	1.600	63	1,80	2,36	1.348	2.973	100	○	
	CB	1.650	66	1,90	2,49	1.369	3.019	100	◇	
	CB	1.750	69	2,00	2,62	1.397	3.081	100	◇	
Çok Ağır Hizmet Tipi (SDV)	CB	1.350	54	1,56	2,04	1.239	2.731	90	⊖	
Genel Hizmet Tipi (GD) – AB	DB	1.350	53	1,64	2,14	1.186	2.614	100		●
	DB	1.650	65	2,12	2,77	1.366	3.012	100		⊖
	DB	1.800	71	2,36	3,08	1.445	3.186	100		○
Ağır Hizmet Tipi (HD)	DB	1.350	54	1,64	2,14	1.461	3.220	100		⊙
	DB	1.500	60	1,88	2,46	1.556	3.430	100		⊖
	DB	1.650	66	2,12	2,77	1.690	3.726	100		○
Çok Ağır Hizmet Tipi (SD, Severe Duty)	DB	1.500	60	1,91	2,50	1.677	3.696	90		⊖
	DB	1.650	66	2,15	2,81	1.815	4.002	90		○
								kg	3.429	4.484
								lb	7.559	9.885

Yukarıdaki yükler EN474-5:2006+A3:2013 hidrolik ekskavatör standardına uygundur. Bu yükler, ataşman bağlantısı zemin hattı üzerinde tam olarak uzatılmış ve kova kıvrılmış halde iken hidrolik kaldırma kapasitesinin %87'sini veya devirme yükü kapasitesinin %75'ini aşmaz.

ISO 7451 uyarınca kapasite.

Genel Hizmet uçlarıyla birlikte kova ağırlığı.

### Maksimum Malzeme Yoğunluğu:

- 2.100 kg/m<sup>3</sup> (3.500 lb/yd<sup>3</sup>)
- ⊙ 1.800 kg/m<sup>3</sup> (3.000 lb/yd<sup>3</sup>)
- ⊖ 1.500 kg/m<sup>3</sup> (2.500 lb/yd<sup>3</sup>)
- 1.200 kg/m<sup>3</sup> (2.000 lb/yd<sup>3</sup>)
- ◇ 900 kg/m<sup>3</sup> (1.500 lb/yd<sup>3</sup>)
- X Önerilmez

Caterpillar olarak, ürünlerimizden en iyi değeri alabilmek için uygun ataşmanları kullanmanızı öneririz. Caterpillar'ın önerilerinin veya teknik özelliklerin dışındaki ağırlık, boyut, akış, basınç vb. özelliklere sahip ataşman (kovalar dahil) kullanılması üretim, denge, güvenilirlik ve komponent dayanıklılığı dahil olmak, fakat bunlarla sınırlı olmamak üzere en üst düzey performans alınmasına engel olabilir. Ağır yüklerin kayması, kopması, döndürülmesi ve/veya yakalanmasıyla sonuçlanan uygunsuz ataşman kullanımı bom ve stığın ömrünü azaltacaktır.

(devami sonraki sayfada)

# 330 GC Hidrolik Ekskavatör Teknik Özellikleri

## Kova Teknik Özellikleri ve Uyumluluğu (devam)

	Bağlantı	Genişlik		Kapasite		Ağırlık		Doldurma	Uzun Alt Takım		
		mm	inç	m³	yd³	kg	lb		%	6.700 kg (14.770 lb) Arka Ağırlık	
										Uzanma Bomu	Kütle Bomu
									R3.2 (10 ft 6 inç)	M2.5 (8 ft 2 inç)	
<b>Pimli (Hızlı Ataşman Değiştirici Yok)</b>											
Genel Hizmet Tipi	CB	750	30	0,71	0,93	731	1.611	100	●		
	CB	1.050	42	1,12	1,46	865	1.906	100	●		
	CB	1.200	48	1,33	1,74	928	2.047	100	●		
	CB	1.350	54	1,54	2,02	1.011	2.228	100	●		
	CB	1.500	60	1,76	2,30	1.075	2.370	100	⊙		
Ağır Hizmet Tipi	CB	1.350	54	1,54	2,02	1.147	2.528	100	●		
	CB	1.500	60	1,76	2,30	1.245	2.745	100	⊙		
	CB	1.450	57	1,60	2,09	1.274	2.809	100	⊙		
	CB	1.600	63	1,80	2,36	1.348	2.973	100	⊖		
	CB	1.650	66	1,90	2,49	1.369	3.019	100	⊖		
Çok Ağır Hizmet Tipi	CB	1.350	54	1,56	2,04	1.239	2.731	90	●		
Genel Hizmet Tipi	DB	1.350	53	1,64	2,14	1.186	2.614	100		●	
	DB	1.650	65	2,12	2,77	1.366	3.012	100		●	
	DB	1.800	71	2,36	3,08	1.445	3.186	100		⊙	
Ağır Hizmet Tipi	DB	1.350	54	1,64	2,14	1.461	3.220	100		●	
	DB	1.500	60	1,88	2,46	1.556	3.430	100		●	
	DB	1.650	66	2,12	2,77	1.690	3.726	100		⊙	
	DB	1.500	60	1,91	2,50	1.677	3.696	90		●	
Çok Ağır Hizmet Tipi	DB	1.500	60	1,91	2,50	1.677	3.696	90		●	
	DB	1.650	66	2,15	2,81	1.815	4.002	90		●	
								kg	4.490	5.685	
								lb	9.899	12.533	
<b>Pimli maksimum yük (yük + kova)</b>											
<b>Pimli Kavrayıcı Hızlı Ataşman Değiştirici</b>											
Genel Hizmet Tipi	CB	750	30	0,71	0,93	731	1.611	100	●		
	CB	1.050	42	1,12	1,46	865	1.906	100	●		
	CB	1.200	48	1,33	1,74	928	2.047	100	●		
	CB	1.350	54	1,54	2,02	1.011	2.228	100	⊙		
	CB	1.500	60	1,76	2,30	1.075	2.370	100	⊖		
Ağır Hizmet Tipi	CB	1.350	54	1,54	2,02	1.147	2.528	100	⊙		
	CB	1.500	60	1,76	2,30	1.245	2.745	100	⊖		
	CB	1.450	57	1,60	2,09	1.274	2.809	100	⊖		
	CB	1.600	63	1,80	2,36	1.348	2.973	100	⊖		
	CB	1.650	66	1,90	2,49	1.369	3.019	100	○		
Çok Ağır Hizmet Tipi	CB	1.350	54	1,56	2,04	1.239	2.731	90	⊙		
Genel Hizmet Tipi	DB	1.350	53	1,64	2,14	1.186	2.614	100		●	
	DB	1.650	65	2,12	2,77	1.366	3.012	100		⊙	
	DB	1.800	71	2,36	3,08	1.445	3.186	100		⊖	
Ağır Hizmet Tipi	DB	1.350	54	1,64	2,14	1.461	3.220	100		●	
	DB	1.500	60	1,88	2,46	1.556	3.430	100		⊙	
	DB	1.650	66	2,12	2,77	1.690	3.726	100		⊖	
	DB	1.500	60	1,91	2,50	1.677	3.696	90		●	
Çok Ağır Hizmet Tipi	DB	1.500	60	1,91	2,50	1.677	3.696	90		●	
	DB	1.650	66	2,15	2,81	1.815	4.002	90		⊙	
								kg	3.964	5.159	
								lb	8.739	11.373	
<b>Ataşman değiştirici ile birlikte maksimum yük (yük + kova)</b>											

Yukarıdaki yükler EN474-5:2006+A3:2013 hidrolik ekskavatör standardına uygundur. Bu yükler, ataşman bağlantısı zemin hattı üzerinde tam olarak uzatılmış ve kova kıvrılmış halde iken hidrolik kaldırma kapasitesinin %87'sini veya devirme yükü kapasitesinin %75'ini aşmaz.

ISO 7451 uyarınca kapasite.

Genel Hizmet uçlarıyla birlikte kova ağırlığı.

### Maksimum Malzeme Yoğunluğu:

- 2.100 kg/m³ (3.500 lb/yd³)
- ⊙ 1.800 kg/m³ (3.000 lb/yd³)
- ⊖ 1.500 kg/m³ (2.500 lb/yd³)
- 1.200 kg/m³ (2.000 lb/yd³)

Caterpillar olarak, ürünlerimizden en iyi değeri alabilmek için uygun ataşmanları kullanmanızı öneririz. Caterpillar'ın önerilerinin veya teknik özelliklerin dışındaki ağırlık, boyut, akış, basınç vb. özelliklere sahip ataşman (kovalar dahil) kullanılması üretim, denge, güvenilirlik ve komponent dayanıklılığı dahil olmak, fakat bunlarla sınırlı olmamak üzere en üst düzey performans alınmasına engel olabilir. Ağır yüklerin kayması, kopması, döndürülmesi ve/veya yakalanmasıyla sonuçlanan uygunsuz ataşman kullanımı bom ve stığın ömrünü azaltacaktır.

# 330 GC Hidrolik Ekskavatör Teknik Özellikleri

## Ataşman Teklif Kılavuzu

Tüm Ataşmanlar tüm bölgelerde bulunmayabilir. Bölgenizde mevcut olan konfigürasyonları öğrenmek için Cat temsilcinize danışın.

Uyumlu

\* Çalışma aralığı, yalnızca ön taraf

Uyumlu Değil

## ÜSTTEN PİMLİ ATAŞMANLAR

Alt Takım		Standart	
Arka Ağırlık		6.700 kg (14.770 lb)	
Bom Tipi		Uzanma	Kütle
Stik Uzunluğu		R3.2 (10 ft 6 inç)	M2.5 (8 ft 2 inç)
Hidrolik Kırıcılar	H120 S	✓	✓
	H130 GC	✓	✓
	H130 GC S	✓	✓
	H130 S	✓	✓
	H140 GC	✓	✓
	H140 GC S	✓	✓
	H140 S	✓	✓
	H160 GC	✓	✓
	H160 GC S	✓	✓
Çoklu İşlemciler	MP324 Beton Kesici Çenesi	✓	✓
	MP324 Yıkım Çenesi	✓	✓
	MP324 Ufalayıcı Çenesi	✓	✓
	MP324 Makas Çenesi	✓	✓
	MP324 Depo Makas Çenesi	✓	✓
	MP324 Evrensel Çene	✓	✓
	MP332 Beton Kesici Çenesi	✓*	✓
	MP332 Yıkım Çenesi	✓*	✓
	MP332 Ufalayıcı Çenesi	✓*	✓
	MP332 Makas Çenesi	✓	✓
	MP332 Depo Makas Çenesi	✓	✓
	MP332 Evrensel Çene	✓*	✓
	Yıkım ve Ayırma Polip Kısaçları	G324	✓
G324 WH-1500		✓	
G324 WH-1800		✓	
G324 WH-2000		✓*	
G332		✓	✓
G345			✓
Mobil Hurda ve Yıkım Makasları	S3025 Düz Üst	✓	
	S3035 Düz Üst	✓	
Ufalayıcılar	P224 İkincil Ufalayıcı	✓	✓
	P232 İkincil Ufalayıcı		✓
	P324 Birincil Ufalayıcı	✓	✓
	P332 Birincil Ufalayıcı	✓*	✓
	P332 Birincil Ufalayıcı-Düz Üst		✓
Silindirler (Titreşimli Plaka)	CVP110	✓	✓

(devamı sonraki sayfada)

# 330 GC Hidrolik Ekskavatör Teknik Özellikleri

## Ataşman Teklif Kılavuzu (devam)

Tüm Ataşmanlar tüm bölgelerde bulunmayabilir. Bölgenizde mevcut olan konfigürasyonları öğrenmek için Cat temsilcinize danışın.

Uyumlu Değil

1.800 kg/m<sup>3</sup> (3.000 lb/yd<sup>3</sup>)

1.200 kg/m<sup>3</sup> (2.000 lb/yd<sup>3</sup>)

600 kg/m<sup>3</sup> (1.000 lb/yd<sup>3</sup>)

## ÜSTTEN PİMLİ ATAŞMANLAR

Alt Takım		Standart	
Arka Ağırlık		6.700 kg (14.770 lb)	
Bom Tipi		Uzanma	Kütle
Stik Uzunluğu		R3.2 (10 ft 6 inç)	M2.5 (8 ft 2 inç)
Polip Ataşmanları	GSH425-750	●	
	GSH425-950	●	
	GSH425-1150	●	
	GSH440-1150	○	●
	GSH440-1550		○
	GSH525-750	●	
	GSH525-950	●	
	GSH525-1150	○	
	GSV425-600	●	
	GSV425-750	●	
	GSV425-950	●	
	GSV425-1150	●	
	GSV425-1550	◇	
	GSV525-600	●	
	GSV525-750	●	
	GSV525-950	●	
	GSV525-1150	○	
Kapaklı Polip Kısaçlar	CTV15-1000	●	
	CTV15-1200	●	
	CTV15-1500	○	
	CTV15-1700	○	
	CTV15-1900		
	CTV20-1300	○	●
	CTV20-1500	○	●
	CTV20-1700		○
CTV20-1900		○	

(devamı sonraki sayfada)



# 330 GC Hidrolik Ekskavatör Teknik Özellikleri

## Ataşman Teklif Kılavuzu (devam)

Tüm Ataşmanlar tüm bölgelerde bulunmayabilir. Bölgenizde mevcut olan konfigürasyonları öğrenmek için Cat temsilcinize danışın.

Uyumlu

\* Çalışma aralığı, yalnızca ön taraf

† Makine üzerinde izin verilen kullanım %50'den az

Uyumlu Değil

## CAT PİMLİ KAVRAYICI ATAŞMAN DEĞİŞTİRİCİ ATAŞMANLAR

Alt Takım		Standart	
Arka Ağırlık		6.700 kg (14.770 lb)	
Bom Tipi		Uzanma	Kütle
Stik Uzunluğu		R3.2 (10 ft 6 inç)	M2.5 (8 ft 2 inç)
Hidrolik Kırıcılar	H120 S	✓	✓
	H130 GC	✓	✓
	H130 GC S	✓	✓
	H130 S	✓	✓
	H140 GC	✓*	✓
	H140 GC S		✓
	H140 S	✓	✓
	H160 GC	✓*	✓
	H160 GC S	✓	✓
Çoklu İşlemciler	MP324 Beton Kesici Çenesi	✓	✓
	MP324 Yıkım Çenesi	✓	✓
	MP324 Ufalayıcı Çenesi	✓*	✓
	MP324 Makas Çenesi	✓	✓
	MP324 Depo Makas Çenesi	✓*	✓
	MP324 Evrensel Çene	✓	✓
	MP332 Beton Kesici Çenesi		✓*
	MP332 Yıkım Çenesi		✓*
	MP332 Ufalayıcı Çenesi		✓*
	MP332 Makas Çenesi		✓
	MP332 Evrensel Çene		✓*
	Yıkım ve Ayırma Polip Kısaçları	G324	✓†
G324 WH-1500		✓†*	
G324 WH-1800			
G332			✓
Mobil Hurda ve Yıkım Makasları	S3025-Düz Üst	✓	
Ufalayıcılar	P224 İkincil Ufalayıcı		✓
	P324 Birincil Ufalayıcı		✓
	P332 Birincil Ufalayıcı		✓*
Silindirler (Titreşimli Plaka)	CVP110	✓	✓

(devamı sonraki sayfada)

# 330 GC Hidrolik Ekskavatör Teknik Özellikleri

## Ataşman Teklif Kılavuzu (devam)

Tüm Ataşmanlar tüm bölgelerde bulunmayabilir. Bölgenizde mevcut olan konfigürasyonları öğrenmek için Cat temsilcinize danışın.

Uyumlu

\* Çalışma aralığı, yalnızca ön taraf

† Makine üzerinde izin verilen kullanım %50'den az

Uyumlu Değil

## CW-45s ÖZEL ATAŞMAN DEĞİŞTİRİCİ ATAŞMANLAR

Alt Takım		Standart	
Arka Ağırlık		6.700 kg (14.770 lb)	
Bom Tipi		Uzanma	Kütle
Stik Uzunluğu		R3.2 (10 ft 6 inç)	M2.5 (8 ft 2 inç)
Hidrolik Kırıcılar	H120 S	✓	✓
	H130 GC S	✓	✓
	H130 S	✓	✓
	H140 GC S		✓
	H140 S	✓	✓
	H160 GC		✓
	H160 GC S	✓*	✓
Çoklu İşlemciler	MP324 Beton Kesici Çenesi	✓	✓
	MP324 Yıkım Çenesi	✓	✓
	MP324 Ufalayıcı Çenesi	✓	✓
	MP324 Makas Çenesi	✓	✓
	MP324 Depo Makas Çenesi	✓	✓
	MP324 Evrensel Çene	✓	✓
	MP332 Beton Kesici Çenesi		✓
	MP332 Yıkım Çenesi		✓
	MP332 Ufalayıcı Çenesi		✓
	MP332 Makas Çenesi		✓
	MP332 Evrensel Çene		✓
Yıkım ve Ayırma Polip Kısaçaları	G324	✓†	
	G324 WH-1500	✓†	
	G324 WH-1800		
	G324 WH-2000		
	G332	✓†*	✓
	G345		✓*
Mobil Hurda ve Yıkım Makasları	S3025	✓	
	S3025 Düz Üst	✓	
	S3035 Düz Üst		
Ufalayıcılar	P224 İkincil Ufalayıcı	✓	✓
	P232 İkincil Ufalayıcı		✓*
	P324 Birincil Ufalayıcı	✓	✓
	P332 Birincil Ufalayıcı		✓
	P332 Birincil Ufalayıcı-Düz Üst		✓*
Silindirler (Titreşimli Plaka)	CVP110	✓	✓

(devamı sonraki sayfada)

# 330 GC Hidrolik Ekskavatör Teknik Özellikleri

## Ataşman Teklif Kılavuzu (devam)

Tüm Ataşmanlar tüm bölgelerde bulunmayabilir. Bölgenizde mevcut olan konfigürasyonları öğrenmek için Cat temsilcinize danışın.

Uyumlu

\* Çalışma aralığı, yalnızca ön taraf

† Makine üzerinde izin verilen kullanım %50'den az

Uyumlu Değil

## CW-45 ÖZEL ATAŞMAN DEĞİŞTİRİCİ ATAŞMANLAR

Alt Takım		Standart	
Arka Ağırlık		6.700 kg (14.770 lb)	
Bom Tipi		Uzanma	Kütle
Stik Uzunluğu		R3.2 (10 ft 6 inç)	M2.5 (8 ft 2 inç)
Hidrolik Kırıcılar	H120 S	✓	✓
	H130 GC	✓	✓
	H130 GC S	✓	✓
	H130 S	✓	✓
	H140 GC	✓*	✓
	H140 GC S		✓
	H140 S	✓	✓
	H160 GC		✓
	H160 GC S	✓	✓
	Çoklu İşlemciler	MP324 Beton Kesici Çenesi	✓
MP324 Yıkım Çenesi		✓	✓
MP324 Ufalayıcı Çenesi		✓*	✓
MP324 Makas Çenesi		✓	✓
MP324 Depo Makas Çenesi		✓*	✓
MP324 Evrensel Çene		✓*	✓
MP332 Beton Kesici Çenesi			✓
MP332 Yıkım Çenesi			✓
MP332 Ufalayıcı Çenesi			✓*
MP332 Makas Çenesi			✓
MP332 Evrensel Çene			✓*
Yıkım ve Ayırma Polip Kısaçları		G324	✓†
	G324 WH-1500	✓†*	
	G324 WH-1800		
	G332		✓
	G345		✓*
Mobil Hurda ve Yıkım Makasları	S3025 Düz Üst	✓	
Ufalayıcılar	P224 İkincil Ufalayıcı	✓*	✓
	P324 Birincil Ufalayıcı	✓*	✓
	P332 Birincil Ufalayıcı		✓
Silindirler (Titreşimli Plaka)	CVP110	✓	✓

## BOMA MONTE EDİLEN ATAŞMANLAR

Alt Takım		Standart	
Arka Ağırlık		6.700 kg (14.770 lb)	
Bom Tipi		Uzanma	Kütle
Mobil Hurda ve Yıkım Makasları	S2070	✓	✓
	S3050 Düz Üst	✓	✓

(devamı sonraki sayfada)

# 330 GC Hidrolik Ekskavatör Teknik Özellikleri

## Ataşman Teklif Kılavuzu (devam)

Tüm Ataşmanlar tüm bölgelerde bulunmayabilir. Bölgenizde mevcut olan konfigürasyonları öğrenmek için Cat temsilcinize danışın.

Uyumlu

\* Çalışma aralığı, yalnızca ön taraf

Uyumlu Değil

## ÜSTTEN PİMLİ ATAŞMANLAR

Alt Takım		Uzun	
Arka Ağırlık		6.700 kg (14.770 lb)	
Bom Tipi		Uzunma	Kütle
Stik Uzunluğu		R3.2 (10 ft 6 inç)	M2.5 (8 ft 2 inç)
Hidrolik Kırıcılar	H120 S	✓	✓
	H130 GC	✓	✓
	H130 GC S	✓	✓
	H130 S	✓	✓
	H140 GC	✓	✓
	H140 GC S	✓	✓
	H140 S	✓	✓
	H160 GC	✓	✓
	H160 GC S	✓	✓
Çoklu İşlemciler	MP324 Beton Kesici Çenesi	✓	✓
	MP324 Yıkım Çenesi	✓	✓
	MP324 Ufalayıcı Çenesi	✓	✓
	MP324 Makas Çenesi	✓	✓
	MP324 Depo Makas Çenesi	✓	✓
	MP324 Evrensel Çene	✓	✓
	MP332 Beton Kesici Çenesi	✓	✓
	MP332 Yıkım Çenesi	✓	✓
	MP332 Ufalayıcı Çenesi	✓	✓
	MP332 Makas Çenesi	✓	✓
	MP332 Depo Makas Çenesi	✓*	✓
	MP332 Evrensel Çene	✓	✓
	MP332 Beton Kesici Çenesi-Düz Üst		✓
	MP332 Yıkım Çenesi-Düz Üst		✓
	MP332 Ufalayıcı Çenesi-Düz Üst		✓
	MP332 Makas Çenesi-Düz Üst		✓
	MP332 Depo Makas Çenesi-Düz Üst		✓
MP332 Evrensel Çene-Düz Üst		✓	
Yıkım ve Ayırma Polip Kısaçları	G324	✓	
	G324 WH-1500	✓	
	G324 WH-1800	✓	
	G324 WH-2000	✓	
	G332	✓	✓
	G345		✓
Mobil Hurda ve Yıkım Makasları	S3025 Düz Üst	✓	
	S3035 Düz Üst	✓	
Ufalayıcılar	P224 İkincil Ufalayıcı	✓	✓
	P232 İkincil Ufalayıcı		✓
	P324 Birincil Ufalayıcı	✓	✓
	P332 Birincil Ufalayıcı	✓	✓
	P332 Birincil Ufalayıcı-Düz Üst		✓
Silindirler (Titreşimli Plaka)	CVP110	✓	✓

(devamı sonraki sayfada)

# 330 GC Hidrolik Ekskavatör Teknik Özellikleri

## Ataşman Teklif Kılavuzu (devam)

Tüm Ataşmanlar tüm bölgelerde bulunmayabilir. Bölgenizde mevcut olan konfigürasyonları öğrenmek için Cat temsilcinize danışın.

Uyumlu Değil

1.800 kg/m<sup>3</sup> (3.000 lb/yd<sup>3</sup>)

1.200 kg/m<sup>3</sup> (2.000 lb/yd<sup>3</sup>)

600 kg/m<sup>3</sup> (1.000 lb/yd<sup>3</sup>)

## ÜSTTEN PİMLİ ATAŞMANLAR

Alt Takım		Uzun	
Arka Ağırlık		6.700 kg (14.770 lb)	
Bom Tipi		Uzanma	Kütle
Stik Uzunluğu		R3.2 (10 ft 6 inç)	M2.5 (8 ft 2 inç)
Polip Ataşmanları	GSH425-750	●	
	GSH425-950	●	
	GSH425-1150	●	
	GSH440-1150	●	●
	GSH440-1550	○	●
	GSH525-750	●	
	GSH525-950	●	
	GSH525-1150	●	
	GSV425-600	●	
	GSV425-750	●	
	GSV425-950	●	
	GSV425-1150	●	
	GSV425-1550	◇	
	GSV525-600	●	
	GSV525-750	●	
	GSV525-950	●	
	GSV525-1150	●	
Hidrolik Aktarma Tutucusu	CTV15-1000	●	
	CTV15-1200	●	
	CTV15-1500	●	
	CTV15-1700	○	
	CTV15-1900	○	
	CTV15-2300		
	CTV20-1300	●	●
	CTV20-1500	○	●
	CTV20-1700	○	●
	CTV20-1900	○	○
CTV20-2300		○	

(devamı sonraki sayfada)

# 330 GC Hidrolik Ekskavatör Teknik Özellikleri

## Ataşman Teklif Kılavuzu (devam)

Tüm Ataşmanlar tüm bölgelerde bulunmayabilir. Bölgenizde mevcut olan konfigürasyonları öğrenmek için Cat temsilcinize danışın.

Uyumlu

\* Çalışma aralığı, yalnızca ön taraf

† Makine üzerinde izin verilen kullanım %50'den az

Uyumlu Değil

## CAT PİMLİ KAVRAYICI ATAŞMAN DEĞİŞTİRİCİ ATAŞMANLAR

Alt Takım		Uzun	
Arka Ağırlık		6.700 kg (14.770 lb)	
Bom Tipi		Uzanma	Kütle
Stik Uzunluğu		R3.2 (10 ft 6 inç)	M2.5 (8 ft 2 inç)
Hidrolik Kırıcılar	H120 S	✓	✓
	H130 GC	✓	✓
	H130 GC S	✓	✓
	H130 S	✓	✓
	H140 GC	✓	✓
	H140 GC S	✓	✓
	H140 S	✓	✓
	H160 GC	✓	✓
	H160 GC S	✓	✓
Çoklu İşlemciler	MP324 Beton Kesici Çenesi	✓	✓
	MP324 Yıkım Çenesi	✓	✓
	MP324 Ufalayıcı Çenesi	✓	✓
	MP324 Makas Çenesi	✓	✓
	MP324 Depo Makas Çenesi	✓	✓
	MP324 Evrensel Çene	✓	✓
	MP332 Beton Kesici Çenesi	✓*	✓
	MP332 Yıkım Çenesi		✓
	MP332 Ufalayıcı Çenesi		✓
	MP332 Makas Çenesi	✓*	✓
	MP332 Depo Makas Çenesi		✓*
	MP332 Evrensel Çene		✓
	MP332 Beton Kesici Çenesi-Düz Üst		✓
	MP332 Yıkım Çenesi-Düz Üst		✓
	MP332 Ufalayıcı Çenesi-Düz Üst		✓
	MP332 Makas Çenesi-Düz Üst		✓
MP332 Evrensel Çene-Düz Üst		✓	
Yıkım ve Ayırma Polip Kısaçları	G324	✓†	
	G324 WH-1500	✓†	
	G324 WH-1800	✓†	
	G324 WH-2000		
	G332	✓†	✓
	G345		✓
Mobil Hurda ve Yıkım Makasları	S3025-Düz Üst	✓	
	S3035-Düz Üst		
Ufalayıcılar	P224 İkincil Ufalayıcı		✓
	P232 İkincil Ufalayıcı		✓
	P324 Birincil Ufalayıcı		✓
	P332 Birincil Ufalayıcı		✓
	P332 Birincil Ufalayıcı-Düz Üst		✓
Silindirler (Titreşimli Plaka)	CVP110	✓	✓

(devamı sonraki sayfada)

# 330 GC Hidrolik Ekskavatör Teknik Özellikleri

## Ataşman Teklif Kılavuzu (devam)

Tüm Ataşmanlar tüm bölgelerde bulunmayabilir. Bölgenizde mevcut olan konfigürasyonları öğrenmek için Cat temsilcinize danışın.

Uyumlu

\* Çalışma aralığı, yalnızca ön taraf

† Makine üzerinde izin verilen kullanım %50'den az

Uyumlu Değil

### CW-45s ÖZEL ATAŞMAN DEĞİŞTİRİCİ ATAŞMANLAR

Alt Takım		Uzun		
Arka Ağırlık		6.700 kg (14.770 lb)		
Bom Tipi		Uzanma	Kütle	
Stik Uzunluğu		R3.2 (10 ft 6 inç)	M2.5 (8 ft 2 inç)	
Hidrolik Kırıcılar	H120 S	✓	✓	
	H130 GC S	✓	✓	
	H130 S	✓	✓	
	H140 GC S	✓	✓	
	H140 S	✓	✓	
	H160 GC	✓	✓	
	H160 GC S	✓	✓	
	Çoklu İşlemciler	MP324 Beton Kesici Çenesi	✓	✓
MP324 Yıkım Çenesi		✓	✓	
MP324 Ufalayıcı Çenesi		✓	✓	
MP324 Makas Çenesi		✓	✓	
MP324 Depo Makas Çenesi		✓	✓	
MP324 Evrensel Çene		✓	✓	
MP332 Beton Kesici Çenesi		✓*	✓	
MP332 Yıkım Çenesi		✓*	✓	
MP332 Ufalayıcı Çenesi			✓	
MP332 Makas Çenesi		✓	✓	
MP332 Depo Makas Çenesi			✓	
MP332 Evrensel Çene			✓	
MP332 Beton Kesici Çenesi-Düz Üst			✓	
MP332 Yıkım Çenesi-Düz Üst			✓	
MP332 Ufalayıcı Çenesi-Düz Üst			✓	
MP332 Makas Çenesi-Düz Üst			✓	
MP332 Depo Makas Çenesi-Düz Üst			✓*	
MP332 Evrensel Çene-Düz Üst			✓	
Yıkım ve Ayırma Polip Kısaçları		G324	✓†	
		G324 WH-1500	✓†	
	G324 WH-1800	✓†		
	G324 WH-2000	✓†*		
	G332	✓†	✓	
	G345		✓	
Mobil Hurda ve Yıkım Makasları	S3025 Düz Üst	✓		
	S3035 Düz Üst			
Ufalayıcılar	P224 İkincil Ufalayıcı	✓	✓	
	P232 İkincil Ufalayıcı		✓	
	P324 Birincil Ufalayıcı	✓	✓	
	P332 Birincil Ufalayıcı	✓*	✓	
	P332 Birincil Ufalayıcı-Düz Üst		✓	
Silindirler (Titreşimli Plaka)	CVP110	✓	✓	

(devamı sonraki sayfada)

# 330 GC Hidrolik Ekskavatör Teknik Özellikleri

## Ataşman Teklif Kılavuzu (devam)

Tüm Ataşmanlar tüm bölgelerde bulunmayabilir. Bölgenizde mevcut olan konfigürasyonları öğrenmek için Cat temsilcinize danışın.

Uyumlu

\* Çalışma aralığı, yalnızca ön taraf

† Makine üzerinde izin verilen kullanım %50'den az

Uyumlu Değil

## CW-45 ÖZEL ATAŞMAN DEĞİŞTİRİCİ ATAŞMANLAR

Alt Takım		Uzun	
Arka Ağırlık		6.700 kg (14.770 lb)	
Bom Tipi		Uzanma	Kütle
Stik Uzunluğu		R3.2 (10 ft 6 inç)	M2.5 (8 ft 2 inç)
Hidrolik Kırıcılar	H120 S	✓	✓
	H130 GC	✓	✓
	H130 GC S	✓	✓
	H130 S	✓	✓
	H140 GC	✓	✓
	H140 GC S	✓	✓
	H140 S	✓	✓
	H160 GC	✓	✓
	H160 GC S	✓	✓
	Çoklu İşlemciler	MP324 Beton Kesici Çenesi	✓
MP324 Yıkım Çenesi		✓	✓
MP324 Ufalayıcı Çenesi		✓	✓
MP324 Makas Çenesi		✓	✓
MP324 Depo Makas Çenesi		✓	✓
MP324 Evrensel Çene		✓	✓
MP332 Beton Kesici Çenesi		✓*	✓
MP332 Yıkım Çenesi			✓
MP332 Ufalayıcı Çenesi			✓
MP332 Makas Çenesi		✓*	✓
MP332 Depo Makas Çenesi			✓
MP332 Evrensel Çene			✓
MP332 Beton Kesici Çenesi-Düz Üst			✓
MP332 Yıkım Çenesi-Düz Üst			✓
MP332 Ufalayıcı Çenesi-Düz Üst			✓
MP332 Makas Çenesi-Düz Üst			✓
MP332 Depo Makas Çenesi-Düz Üst			✓*
MP332 Evrensel Çene-Düz Üst			✓
Yıkım ve Ayırma Polip Kısaçaları	G324	✓†	
	G324 WH-1500	✓†	
	G324 WH-1800	✓†	
	G324 WH-2000	✓†*	
	G332	✓†	✓
	G345		✓
Mobil Hurda ve Yıkım Makasları	S3025 Düz Üst	✓	
	S3035 Düz Üst		
Ufalayıcılar	P224 İkincil Ufalayıcı	✓	✓
	P232 İkincil Ufalayıcı		✓
	P324 Birincil Ufalayıcı	✓	✓
	P332 Birincil Ufalayıcı		✓
	P332 Birincil Ufalayıcı-Düz Üst		✓
Silindirler (Titreşimli Plaka)	CVP110	✓	✓

## BOMA MONTE EDİLEN ATAŞMANLAR

Alt Takım		Uzun	
Arka Ağırlık		6.700 kg (14.770 lb)	
Bom Tipi		Uzanma	Kütle
Mobil Hurda ve Yıkım Makasları	S2070	✓	✓
	S3050	✓	✓



# 330 GC Standart ve Opsiyonel Ekipman

## Standart ve Opsiyonel Ekipman

Standart ve opsiyonel ekipman deęişiklik gösterebilir. Ayrıntılar için Cat temsilcinize danışın.

	Standart	Opsiyonel		Standart	Opsiyonel
<b>KABİN</b>			<b>MOTOR</b>		
ROPS	✓		Cat® C7.1 tek turbo dizel motor	✓	
Yüksek çözünürlüklü 203 mm (8 inç) LCD dokunmatik ekranlı monitör	✓		Seçilebilir iki mod: Power, Smart	✓	
Otomatik iki seviyeli klima	✓		Otomatik motor devri kontrolü	✓	
Anahtarsız, basılarak çalıştırılan motor kontrolü	✓		Otomatik motor rölanti kapatma	✓	
Ataşmanla üç adımda yüksekliği ayarlanabilir konsol	✓		4.500 m (14.760 ft) üzerinde motor gücü düşürme ile 3.000 m (9.840 ft) rakım özellięi	✓	
Sabit sol konsol	✓		Güç düşürmeden 52 °C (125 °F) yüksek ortam soęutma kapasitesi	✓	
Mekanik süspansiyonlu koltuk	✓		-18 °C (0 °F) soęuk çalıştırma imkanı	✓	
51 mm (2 inç) emniyet kemeri	✓		-32 °C (-25 °F) soęuk çalıştırma imkanı		✓
Bluetooth® entegre radyo (USB, aux portu veya mikrofon ile)	✓		2 × 115 Amper çift alternatör	✓	
12 V DC çıkışlar	✓		Entegre ön filtrelili çift elemanlı sızdırmaz hava filtresi	✓	
Belge saklama bölmesi	✓		Su ayırıcısı ve göstergeli iki kademeli yakıt filtreleme	✓	
Bardak ve şişe tutacakları	✓		Elektrikli yakıt besleme pompası	✓	
Açılabilir iki parça ön cam	✓		Otomatik olarak tersine dönme işlevli elektrikli soęutma fanları	✓	
Arka pencere, acil durum çıkışı	✓		<b>HİDROLİK SİSTEM</b>		
Yıkayıcı radyal silecek	✓		Elektronik ana kumanda valfi	✓	
Açılabilir çelik kapak	✓		Elektrikli bom rejenerasyon devresi	✓	
LED tepe lambası	✓		Stik rejenerasyon devresi	✓	
Silindir ön gölgesi	✓		Otomatik ısınma	✓	
Silindir arka gölgesi		✓	Otomatik iki vitesli seyir	✓	
Yıkınabilir zemin paspası	✓		Bom ve stik kaçırma azaltma valfi	✓	
İkaz ışığına hazır	✓		Bom indirme çek valfi		✓
<b>CAT TEKNOLOJİSİ</b>			Stik indirme çek valfi		✓
Cat Product Link™	✓		Yüksek performanslı hidrolik geri dönüş filtresi	✓	
Remote Flash	✓		Biyolojik hidrolik yaęı kullanabilen seyir motoruyla nihai tahrik	✓	
Remote Troubleshoot	✓		Kırcı geri dönüş filtresi devresi		✓
Otomatik kırcı durdurma	✓		Temel Ataşman Kontrolü (bir pompa, tek yönlü yüksek basınçlı akış)		✓

(devamı sonraki sayfada)

# 330 GC Standart ve Opsiyonel Ekipman

## Standart ve Opsiyonel Ekipman (devamı)

Standart ve opsiyonel ekipman değişiklik gösterebilir. Ayrıntılar için Cat temsilcinize danışın.

	Standart	Opsiyonel		Standart	Opsiyonel	
<b>BOMLAR, STİKLER VE BAĞLANTILAR</b>			<b>SERVİS VE BAKIM</b>			
6,15 m (20 ft 2 inç) Uzanma bomu		✓	Motor yağı ve yakıt filtreleri için gruplanmış konum	✓		
5,55 m (18 ft 2 inç) Kütle bomu		✓	Motor yağı için zemin seviyesinde ikinci seviye çubuğu	✓		
3,2 m (10 ft 6 inç) Uzanma stiki		✓	Servis platformuna yandan giriş	✓		
2,5 m (8 ft 2 inç) Kütle stiki		✓	Programlı Yağ Numunesi Alma (S·O·S <sup>SM</sup> ) portları	✓		
Kova Bağlantısı, CB2 ailesi		✓	QuickEvac™ bakıma hazır		✓	
Kova Bağlantısı, DB ailesi		✓	Otomatik kapanan elektrikli yakıt doldurma pompası		✓	
<b>ALT TAKIM VE YAPILAR</b>			<b>GÜVENLİK VE EMNİYET</b>			
Orta palet istikamet koruması	✓		Geri ve sağ yan görüş kamerası	✓		
Alt korumalar	✓		PIN kodu ile güvenli çalıştırma	✓		
Ağır hizmet tipi seyir motoru korumaları	✓		Caterpillar One Key güvenlik sistemi	✓		
Döner koruma		✓	Kilitlenebilir harici ataşman/depolama kutusu	✓		
Gres yağlamalı palet	✓		Kilitlenebilir kapı, yakıt ve hidrolik deposu kilitleri	✓		
Alt şasi üzerinde bağlama noktaları	✓		Kilitlenebilen yakıt tahliye bölmesi	✓		
6.700 kg (14.770 lb) arka ağırlık		✓	Kaymayı engelleyen plakalar ve girintili civatalar bulunan servis platformu	✓		
600 mm (24 inç) üç tırnaklı palet pabuçları		✓	Sağ tutacak ve tırabzan (ISO 2867:2011 ile uyumlu)	✓		
<b>ELEKTRİK SİSTEMİ</b>			Sinyal/uyarı kornası			✓
Bakım gerektirmeyen 1.000 CCA aküler (2 adet)	✓		Dönüş alarmı		✓	
Programlanabilir zaman gecikmeli LED çalışma lambaları	✓		Zemin seviyesinde kabin içi ikincil motor kapatma anahtarı	✓		
Merkezi elektrik bağlantısı kesme anahtarı	✓		Hidrolik kilit kolu tüm kumandaları nötr konumuna getirir	✓		
LED şasi lambası	✓		Seyir alarmı	✓		
LED kabin lambaları		✓	Kontrol aydınlatması		✓	
LED Sol ve Sağ bom lambaları	✓					

## Bayide Monte Kitler ve Ataşmanlar

Ataşmanlar deęişiklik gösterebilir. Ayrıntılar için Cat temsilcinize danışın.

### KABİN

- Ataşman kontrolü için saę tarafta elektrikli pedal (iki yönlü)
- Ataşman kontrolü için sol tarafta elektrikli pedal (iki yönlü)
- İki parçalı (70/30) ön cam için yıkayıcı radyal alt silecek
- Polikarbonat tavan penceresi
- P5A lamine cam ön cam ve tavan penceresi (AB yıkım mevzuatı için)

### KORUMALAR

- Düşen nesne koruma sistemi (kabin ışık lambası kapaęı, yağmur koruyucusu ile uyumlu deęildir)
- Aę tipi korumalı tüm ön (kabin lambası kapaęı, yağmur koruyucusu ile uyumlu deęildir)
- Aę tipi korumalı alt yarım ön
- Tam koruyan tahribat koruması (kabin lambası kapaęı, yağmur koruyucusu ile uyumlu deęildir)

### SERVİS VE BAKIM

- Gres tabancası tutucu

### GÜVENLİK VE EMNİYET

- Bluetooth alıcı kiti
- 75 mm (3 inç) geri çekilebilir emniyet kemeri

# 330 GC Çevresel Beyanlar

Aşağıdaki bilgiler, bu belgede kapsanan bölgelerde satışa göre yapılandırıldığı şekliyle, nihai üretim sırasında makine için geçerlidir. Bu beyanların içeriği düzenlendiği tarih itibarıyla geçerlidir; bununla birlikte, makine özellikleri ve teknik özellikleriyle ilgili içerik önceden bildirilmeksizin değiştirilebilir. Daha fazla bilgi için lütfen makinenin Kullanma ve Bakım Kılavuzuna bakın.

Sürdürülebilirliğin uygulanması ve ilerlememiz hakkında daha fazla bilgi için lütfen <https://www.caterpillar.com/en/company/sustainability> adresini ziyaret edin.

## Motor

- Cat® C7.1 motor; U.S. EPA Tier 4 Final, EU Stage V, Korea Tier 5 ve Japan 2014 emisyon standartlarını karşılar.
  - Cat dizel motorlar, ULSD (15 ppm veya daha az kükürt içeren ultra düşük kükürtlü dizel yakıt) veya aşağıdaki düşük karbon yoğunluklu yakıtlarla karıştırılmış ULSD kullanmalıdır:
    - ✓ %20 biyodizel FAME (yağ asidi metil esteri)\*
    - ✓ %100 yenilenebilir dizel, HVO (hidrojene bitkisel yağ) ve GTL (gazdan sıvıya dönüştürülmüş) yakıtlarBaşarılı uygulama için yönergeler bakın. Ayrıntılar için lütfen Cat temsilcinize veya "Caterpillar Makine Sıvıları Tavsiyeleri"ne (SEBU6250) başvurun.
- \*Atık arıtma cihazı bulunmayan motorlarda, en fazla %100 biyodizel olmak üzere daha yüksek karışımlar kullanılabilir.

## Klima Sistemi

- Bu makinedeki klima sisteminde florlu bir sera gazı olan R134a soğutucu kullanılmıştır (Küresel Isınma Potansiyeli = 1.430). Sistemde 0,85 kg (1,9 lb) soğutucu bulunur ve bu miktar 1,216 metrik ton (1,340 ton) CO<sub>2</sub>'ye eş değerdir.

## Boya

- Mevcut en iyi bilgilere dayanarak, boyanın içinde aşağıdaki ağır metallerin PPM olarak ölçülen izin verilen maksimum konsantrasyonu şudur:
  - Baryum < %0,01
  - Kadmiyum < %0,01
  - Krom < %0,01
  - Kurşun < %0,01

## Ses Performansı

ISO 6395:2008 (harici) – 103 dB(A)

ISO 6396:2008 (kabin içi) – 70 dB(A)

- Caterpillar'ın sunduğu kabin, düzgün takılmış ve bakımı yapılmışsa, ANSI/SAE J1166 OCT98'e göre kapılar ve pencereler kapalı olarak test edildiğinde, üretim sırasında yürürlükte olan operatör sese maruz kalma sınırlarına ilişkin OSHA ve MSHA gerekliliklerini karşılar.
- Uzun süre veya gürültülü bir ortamda açık operatör kabininde (bakımı doğru yapılmadığında veya kapılar/camlar açıkken) çalışırken işitme koruması gerekebilir.

## Yağlar ve Sıvılar

- Caterpillar fabrikasında etilen glikol soğutucu sıvıları doldurulur. Cat Dizel Motor Antifriz/Soğutucu Sıvısı (DEAC) ve Cat Uzun Ömürlü Soğutucu Sıvı (ELC) geri dönüştürülebilir. Daha fazla bilgi için Cat temsilcinize danışın.
- Cat Bio HYDO™ Advanced, AB Ecolabel onaylı biyolojik olarak ayrışabilir bir hidrolik yağdır.
- Ek sıvıların mevcut olması muhtemeldir; tam sıvı önerileri ve bakım aralıkları için lütfen Kullanma ve Bakım Kılavuzuna veya Uygulama ve Kurulum kılavuzuna bakın.

## Özellikler ve Teknoloji

- Aşağıdaki özellikler ve teknoloji, yakıt tasarrufuna ve/veya karbon azaltımına katkıda bulunur. Özellikler değişebilir. Ayrıntılar için Cat temsilcinize danışın.
  - Gelişmiş hidrolik sistemler, güç ve verimliliği dengeler
  - Akıllı mod, makine gücünü otomatik olarak kazma gereksinimlerine göre ayarlar
  - Daha uzun servis aralıkları ile bakım maliyetlerini %25'e kadar düşürür
  - Programlanabilir yüksek verim fanları yalnızca gerektiğinde çalışır
  - Yeni hidrolik yağı filtresi, 3.000 saatlik değiştirme aralığı ile daha uzun ömür sağlar

## Geri Dönüşüm

- Makinelere bulunan malzemeler yaklaşık ağırlık yüzdeleri ile aşağıdaki şekilde sınıflandırılmıştır. Ürün konfigürasyonlarındaki farklılıklar nedeniyle, aşağıdaki tablodaki değerler değişebilir.

Malzeme Tipi	Ağırlık Yüzdesi
Çelik	%86,85
Demir	%4,63
Demirsiz Metal	%1,55
Karışık Metal	%0,07
Karışık Metal ve Metal Olmayan Maddeler	%0,63
Plastik	%1,79
Lastik	%0,16
Karışık, Metal Olmayan Maddeler	%0,23
Sıvı	%3,12
Diğer	%0,96
Sınıflandırılmayanlar	%0,00
Toplam	%100

- Daha yüksek geri dönüştürülebilirlik oranına sahip bir makine, değerli doğal kaynakların daha verimli kullanılmasını sağlar ve ürünün Ömür Sonu değerini artırır. ISO 16714'e (Hafriyat makineleri – Geri dönüştürülebilirlik ve geri kazanılabilirlik – Terminoloji ve hesaplama yöntemi) göre geri dönüştürülebilirlik oranı; yeni makinenin potansiyel olarak geri dönüştürülebilir, yeniden kullanılabilir veya her ikisi birden yapılabilir kütlelerinin yüzdesi (yüzde olarak kütle oranı) olarak tanımlanır.

Malzeme listesindeki tüm parçalar, önce ISO 16714 ve Japonya CEMA (İnşaat Ekipmanları Üreticileri Birliği) standartlarında tanımlanan bir komponent listesine dayalı olarak, komponent tipine göre değerlendirilir. Kalan parçalar, malzeme türüne göre geri dönüştürülebilirlik açısından daha fazla değerlendirilir.

Ürün konfigürasyonlarındaki farklılıklar nedeniyle, aşağıdaki tablodaki değer değişebilir.

Geri dönüştürülebilirlik – %97

Cat ürünleri, temsilci hizmetleri ve sektör çözümleri hakkında tüm bilgiler için [www.cat.com](http://www.cat.com) adresindeki web sitemizi ziyaret edebilirsiniz.

© 2022 Caterpillar  
Tüm hakları saklıdır

Malzeme ve teknik özellikler önceden bildirimde bulunulmaksızın değiştirilebilir. Fotoğraflarda gösterilen makineler ek ekipman içerebilir. Mevcut seçenekler için Cat temsilcinize danışın.

CAT, CATERPILLAR, LET'S DO THE WORK; bunların ilgili logoları; "Caterpillar Corporate Yellow", "Power Edge" ve Cat "Modern Hex" ticari kimliğinin yanı sıra burada kullanılan kurumsal kimlik ve ürün kimliği Caterpillar'ın ticari markalarıdır ve izinsiz kullanılamaz.

ATX03517 (09-2022)  
Üretim Numarası: 07E  
(Turkey)

